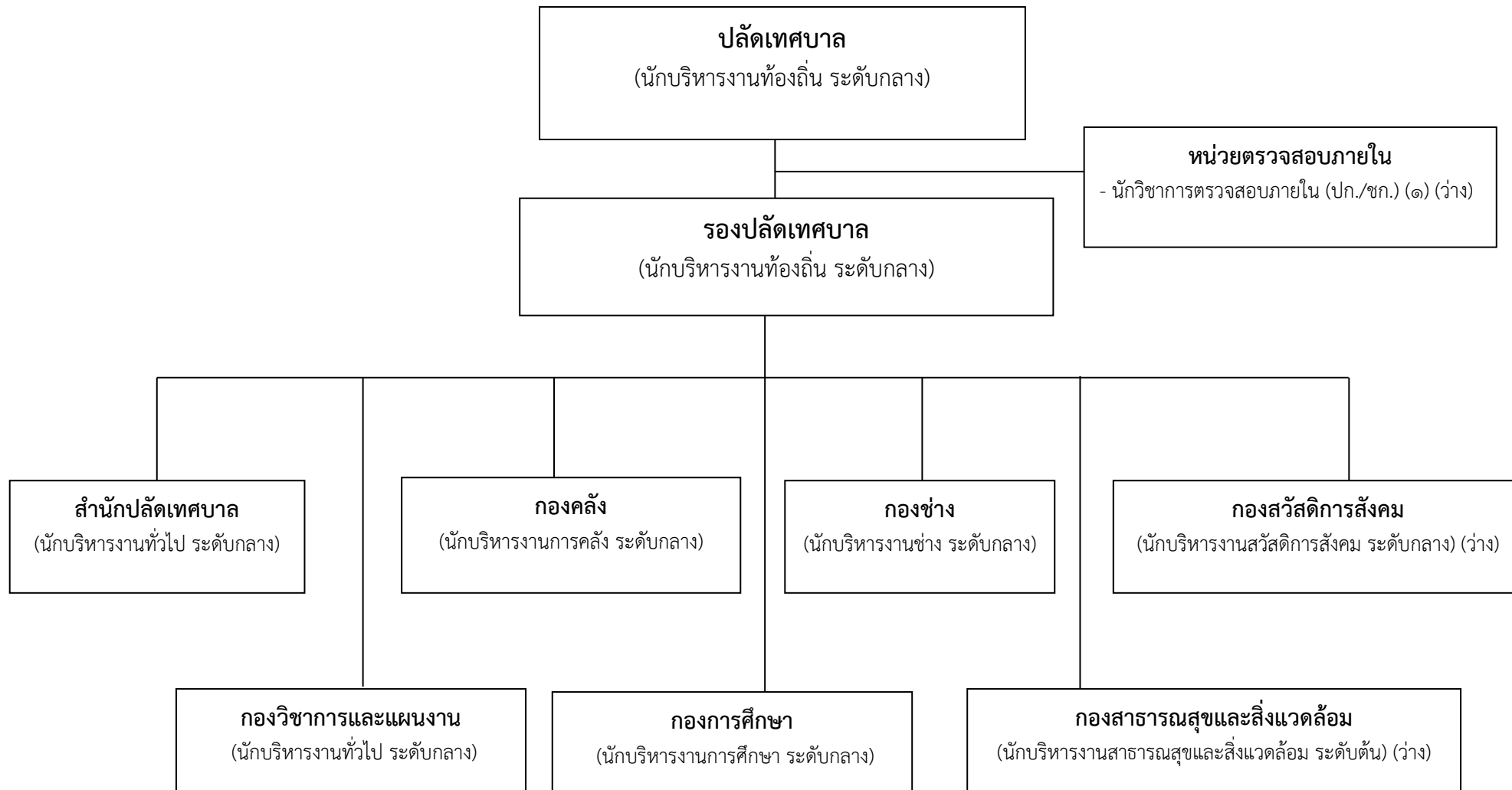
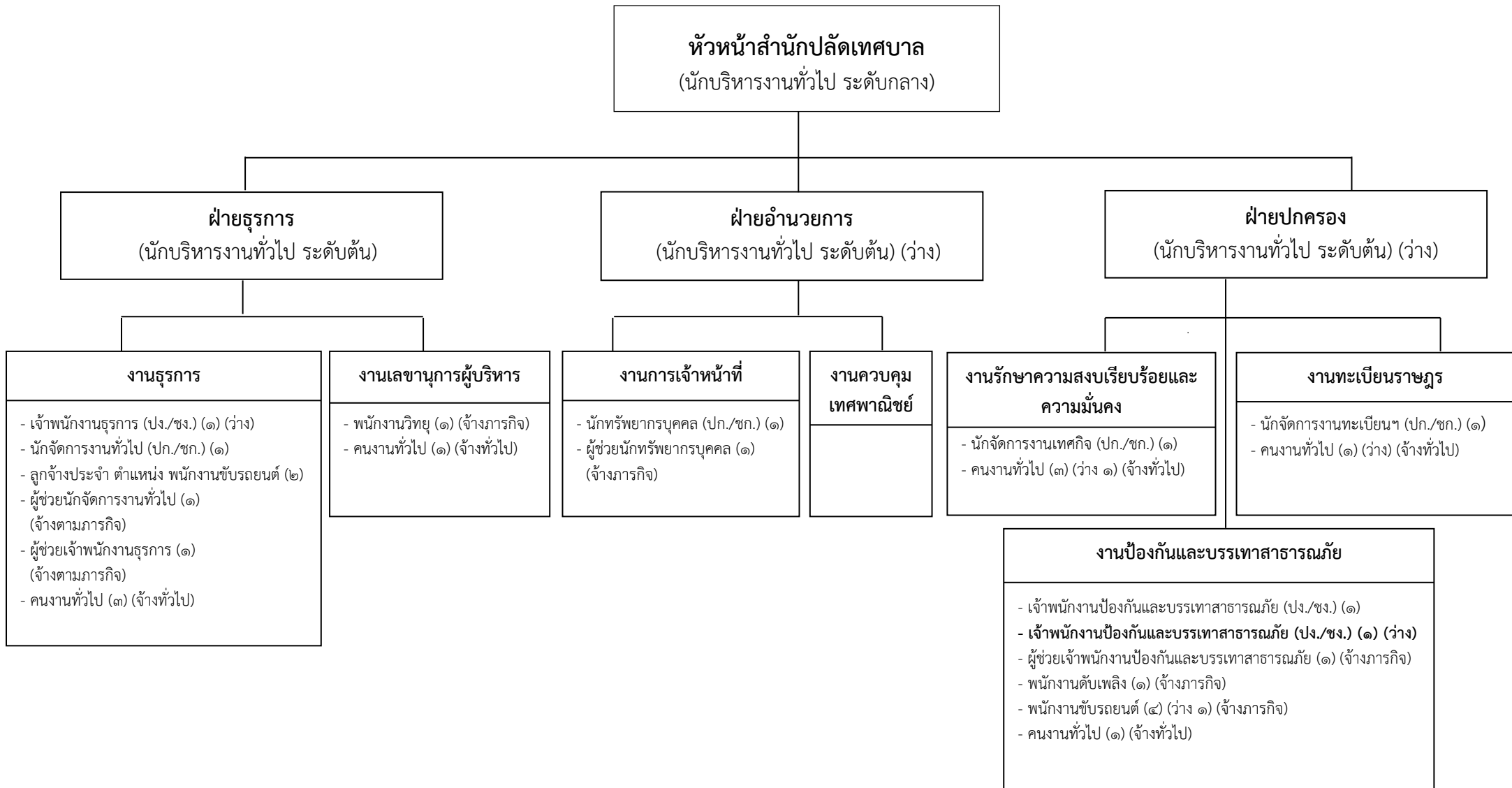


๑๐. แผนภูมิโครงสร้างการแบ่งส่วนราชการตามแผนอัตรากำลัง ๓ ปี (พ.ศ. ๒๕๖๑ - ๒๕๖๓)

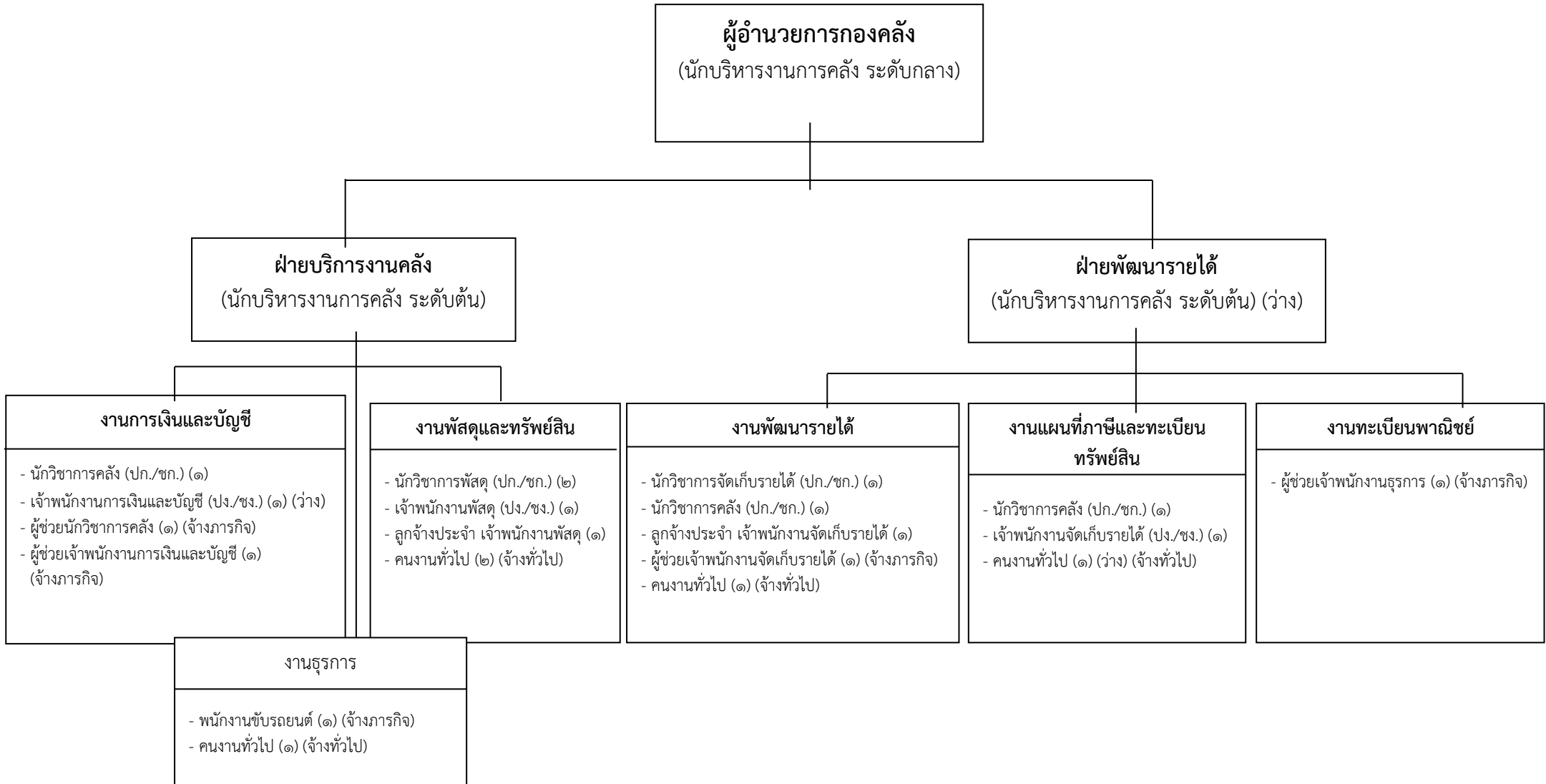
กรอบโครงสร้างส่วนราชการของเทศบาลตำบลบ้านกลาง



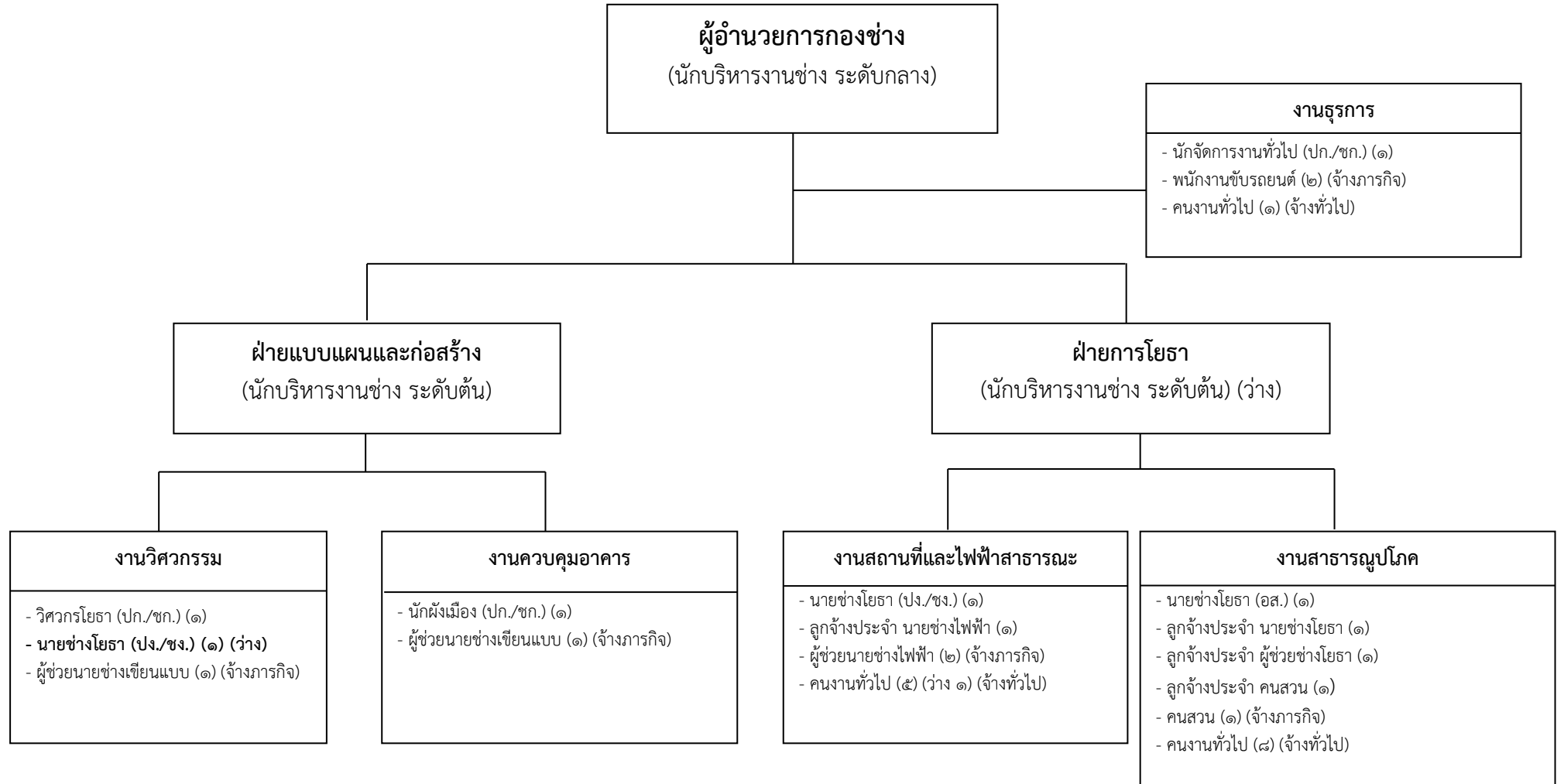
โครงสร้างสำนักปลัดเทศบาล



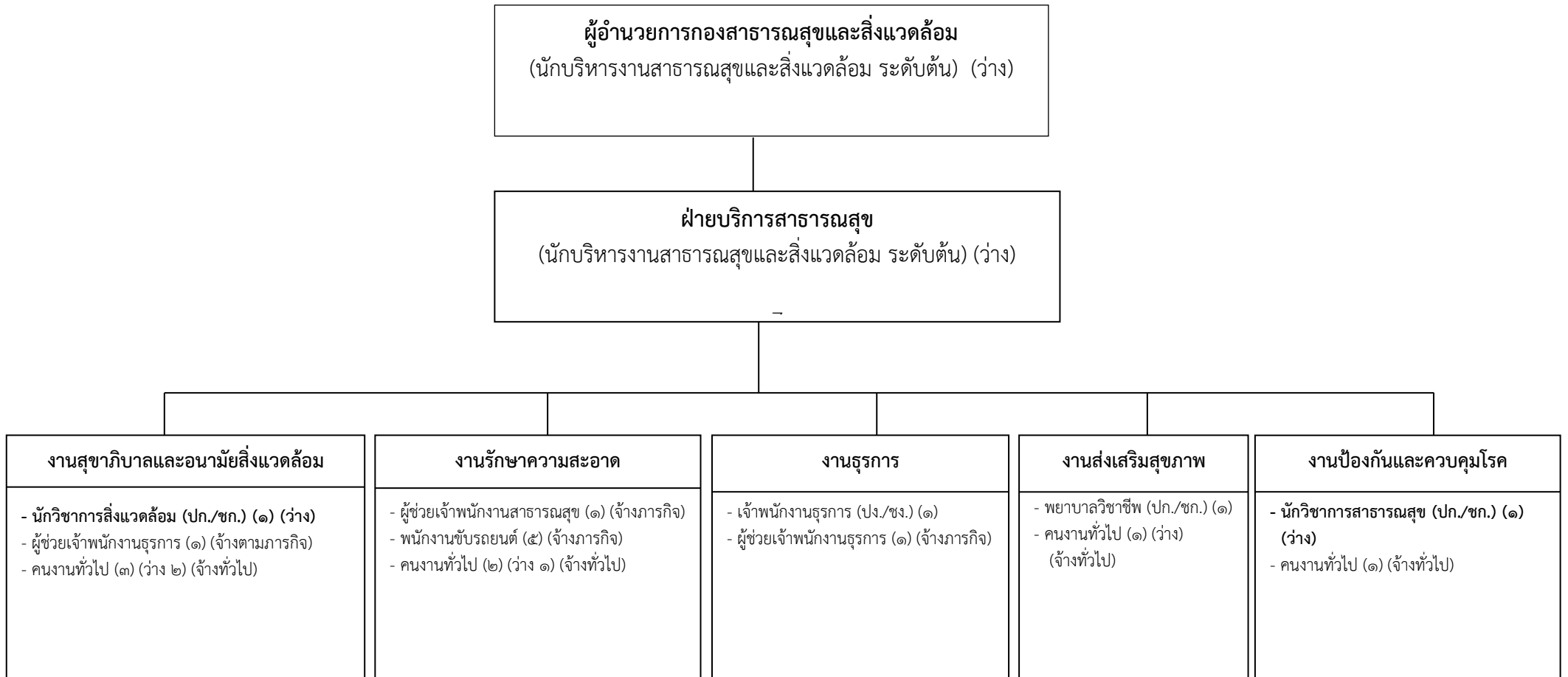
โครงสร้างองค์กร



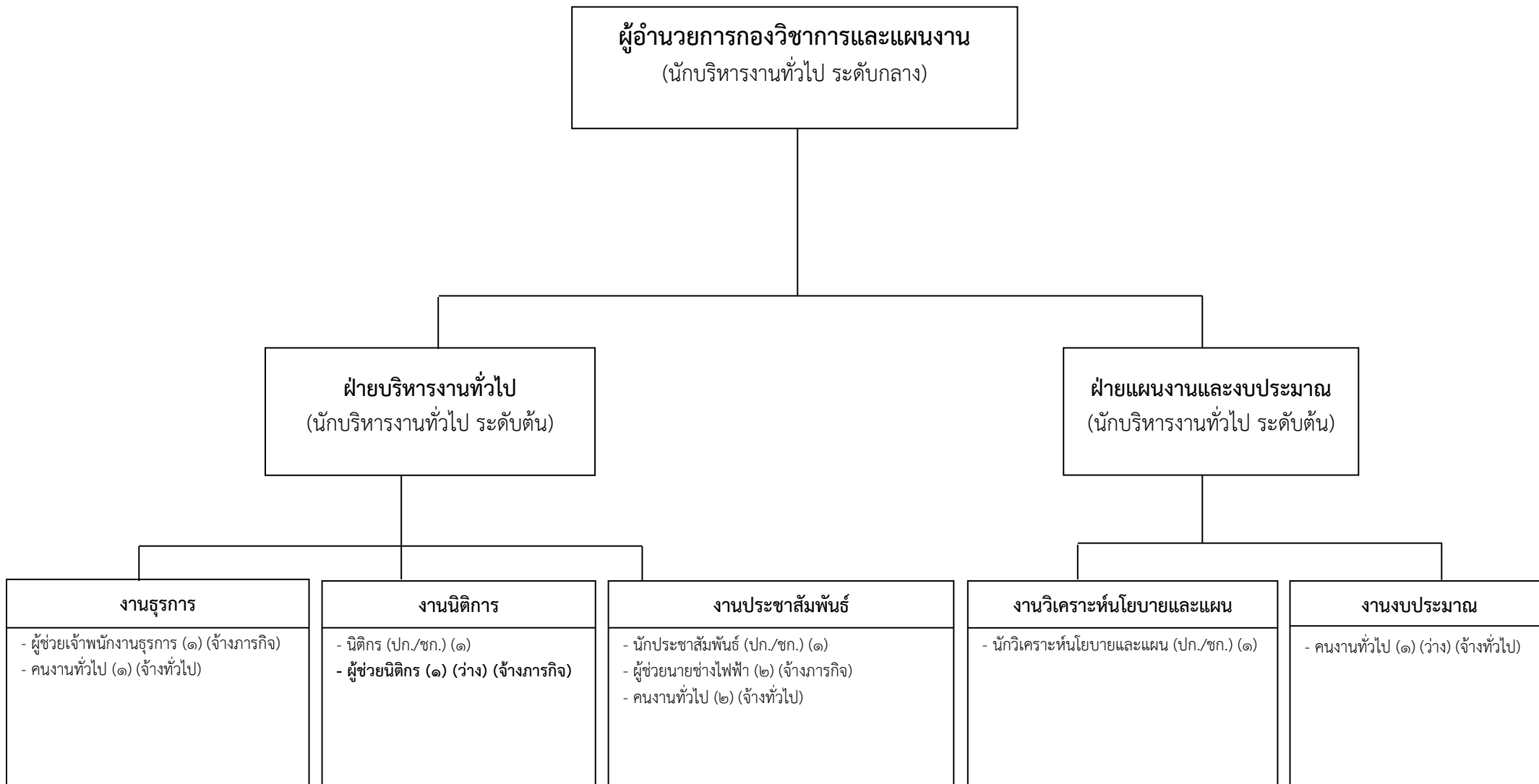
โครงสร้างกองช่าง



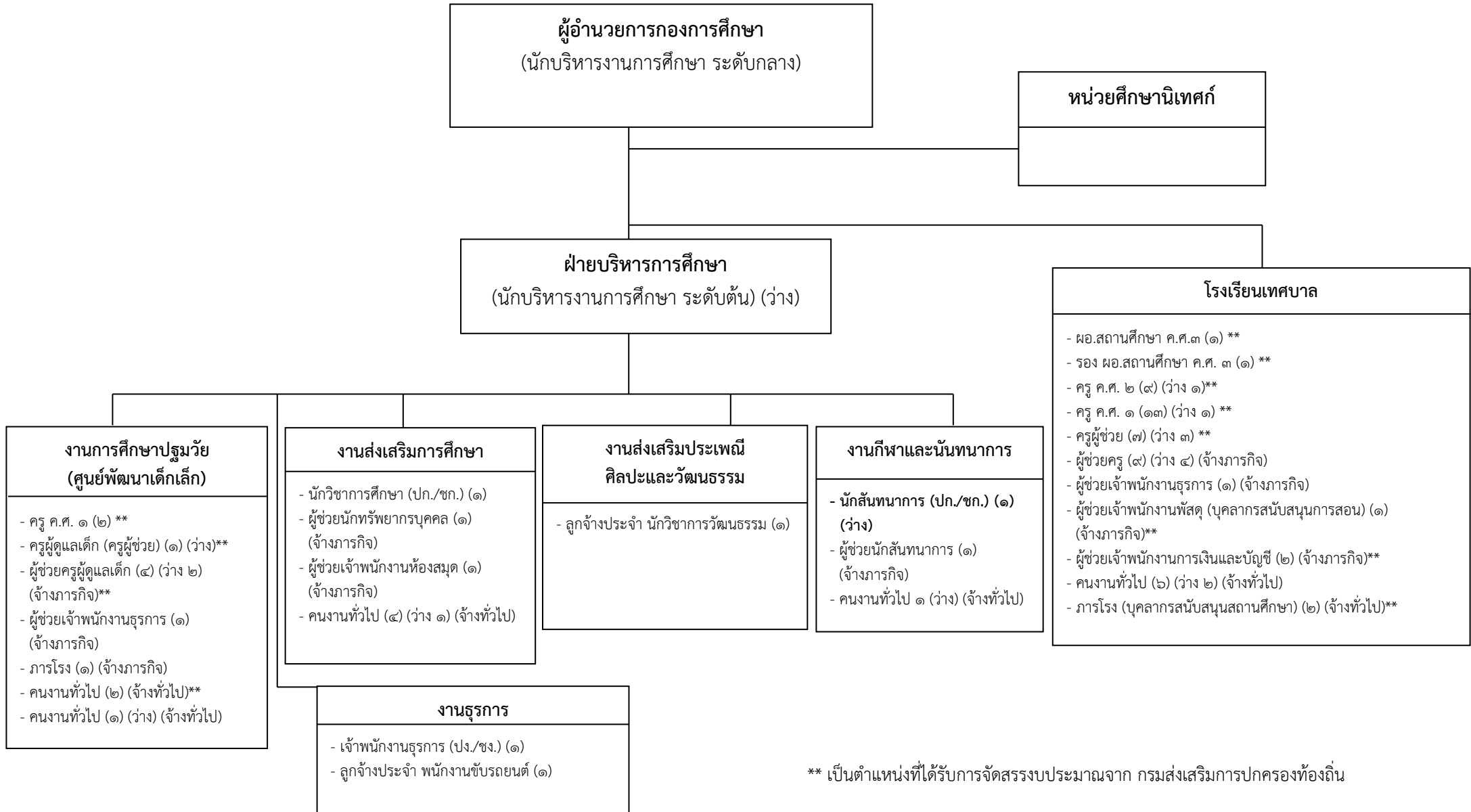
โครงสร้างกองสาธารณสุขและสิ่งแวดล้อม



โครงสร้างกองวิชาการและแผนงาน



โครงสร้างกองการศึกษา



** เป็นตำแหน่งที่ได้รับการจัดสรรงบประมาณจาก กรมส่งเสริมการปกครองท้องถิ่น

โครงสร้างกองสวัสดิการสังคม

ผู้อำนวยการกองสวัสดิการสังคม
(นักบริหารงานสวัสดิการสังคม ระดับกลาง) (ว่าง)

ฝ่ายพัฒนาชุมชน
(นักบริหารงานสวัสดิการสังคม ระดับต้น)

