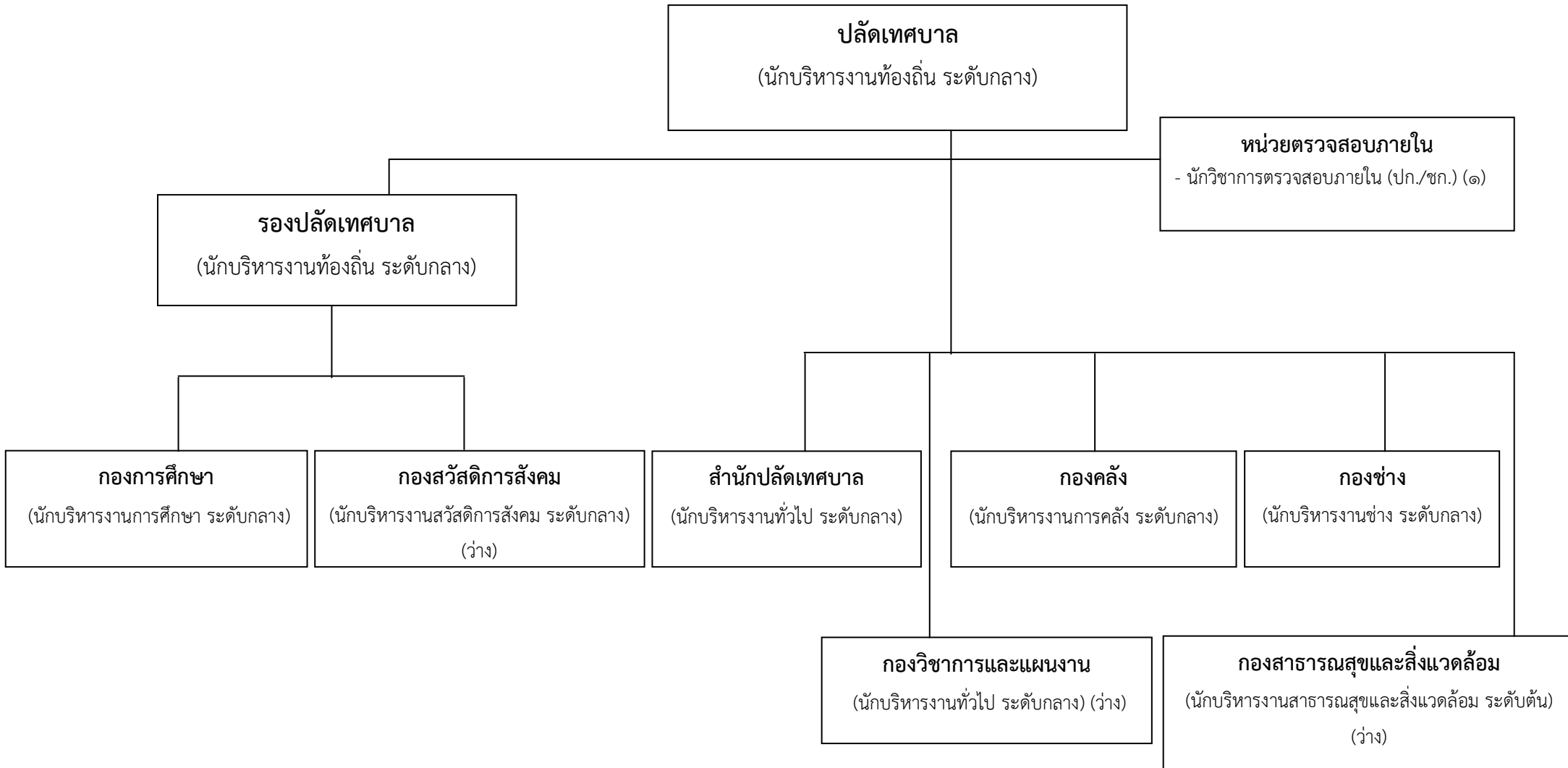
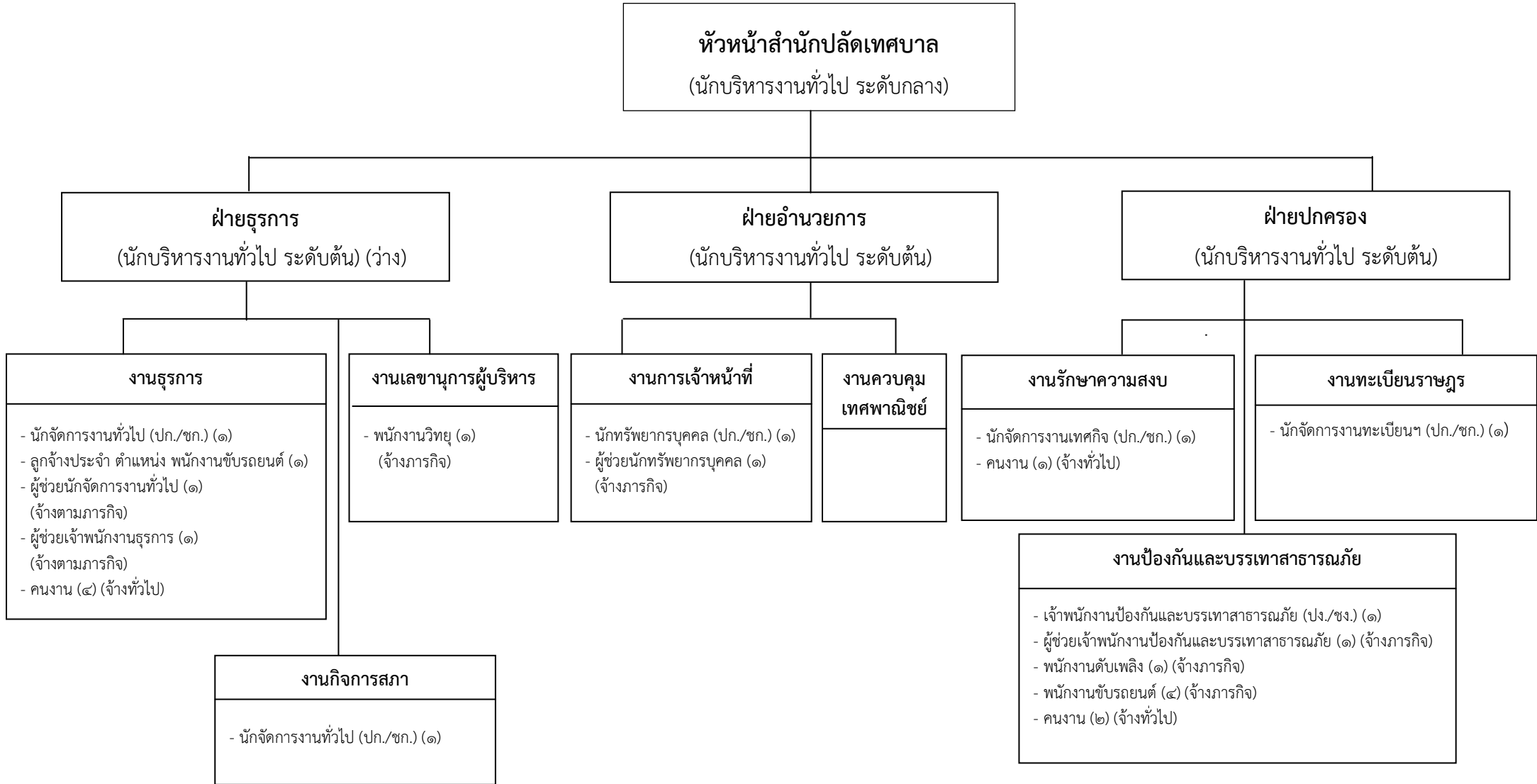


แผนภูมิโครงสร้างการแบ่งส่วนราชการตามแผนอัตรากำลัง ๓ ปี (พ.ศ. ๒๕๖๔ - ๒๕๖๖)

กรอบโครงสร้างส่วนราชการของเทศบาลตำบลบ้านกลาง



# โครงสร้างสำนักปลัดเทศบาล



# โครงสร้างองค์กร

**ผู้อำนวยการองค์กร**  
(นักบริหารงานองค์กร ระดับกลาง)

**ฝ่ายบริการงานองค์กร**  
(นักบริหารงานองค์กร ระดับต้น)

**ฝ่ายพัฒนารายได้**  
(นักบริหารงานองค์กร ระดับต้น) (ว่าง)

## งานการเงินและบัญชี

- นักวิชาการองค์กร (ปก./ชก.) (๑)
- เจ้าพนักงานการเงินและบัญชี (ปง./ชง.) (๑)
- ผู้ช่วยนักวิชาการองค์กร (๑) (จ้างภารกิจ)
- ผู้ช่วยเจ้าพนักงานการเงินและบัญชี (๑) (จ้างภารกิจ)

## งานพัสดุและทรัพย์สิน

- นักวิชาการพัสดุ (ปก./ชก.) (๑)
- เจ้าพนักงานพัสดุ (ปง./ชง.) (๑)
- ลูกจ้างประจำ เจ้าพนักงานพัสดุ (๑)
- คนงาน (๑) (จ้างทั่วไป)

## งานพัฒนารายได้

- นักวิชาการจัดเก็บรายได้ (ปก./ชก.) (๑)
- นักวิชาการองค์กร (ปก./ชก.) (๑)
- ลูกจ้างประจำ เจ้าพนักงานจัดเก็บรายได้ (๑)
- ผู้ช่วยเจ้าพนักงานจัดเก็บรายได้ (๑) (จ้างภารกิจ)

## งานแผนที่ภาษีและทะเบียนทรัพย์สิน

- นักวิชาการองค์กร (ปก./ชก.) (๑)
- เจ้าพนักงานจัดเก็บรายได้ (ปง./ชง.) (๑)
- คนงาน (๑) (จ้างทั่วไป)

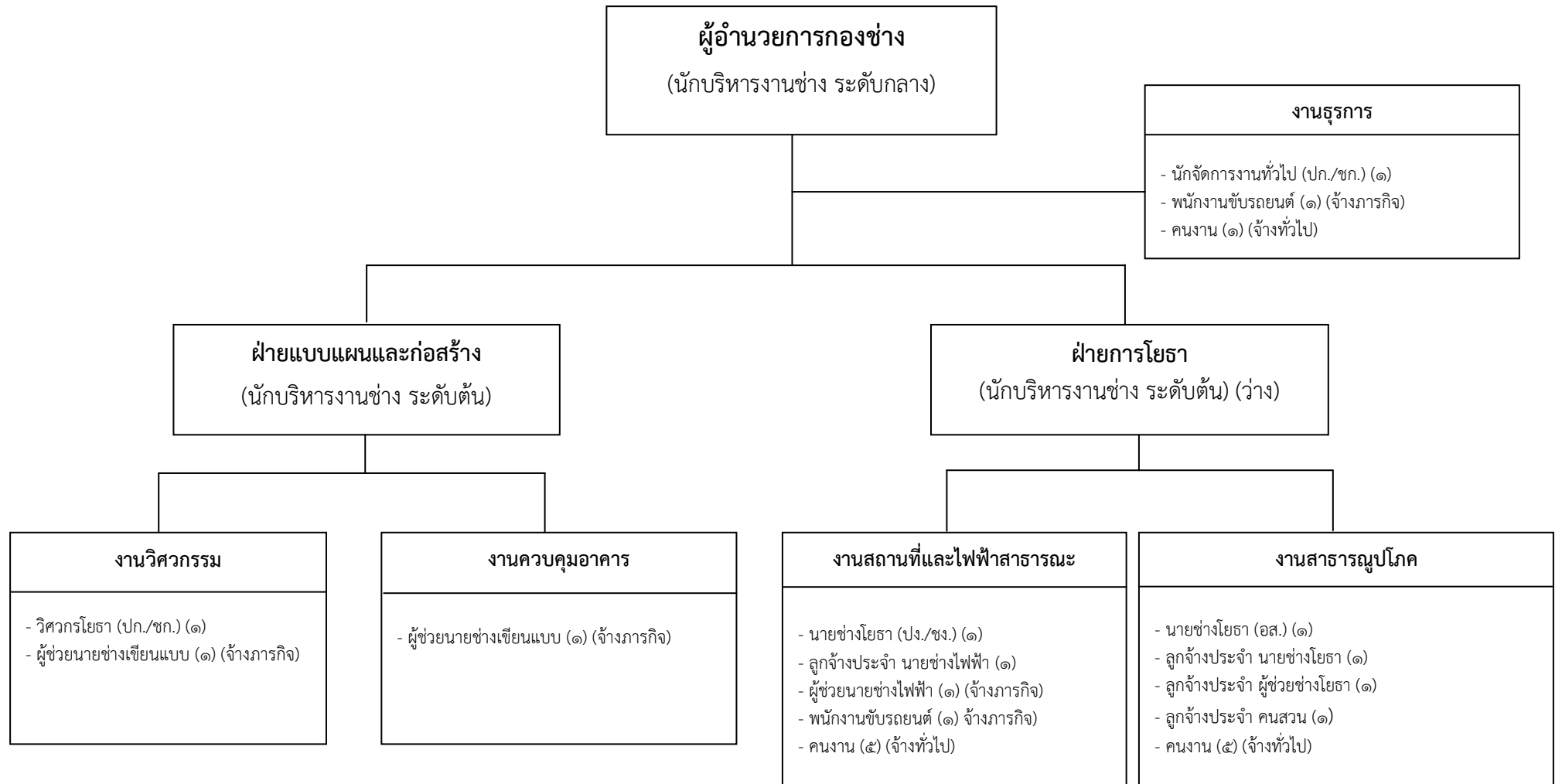
## งานทะเบียนพาณิชย์

- ผู้ช่วยเจ้าพนักงานธุรการ (๑) (จ้างภารกิจ)

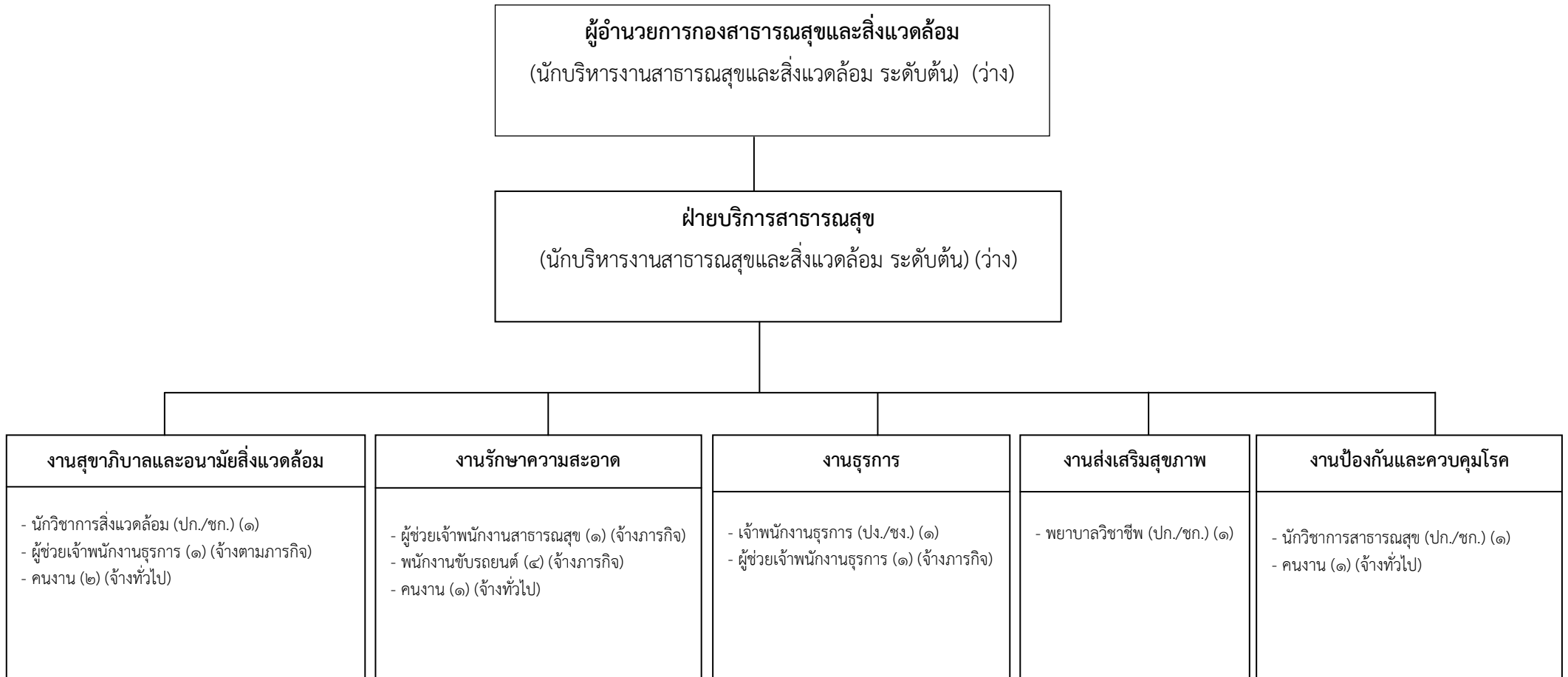
## งานธุรการ

- คนงาน (๑) (จ้างทั่วไป)

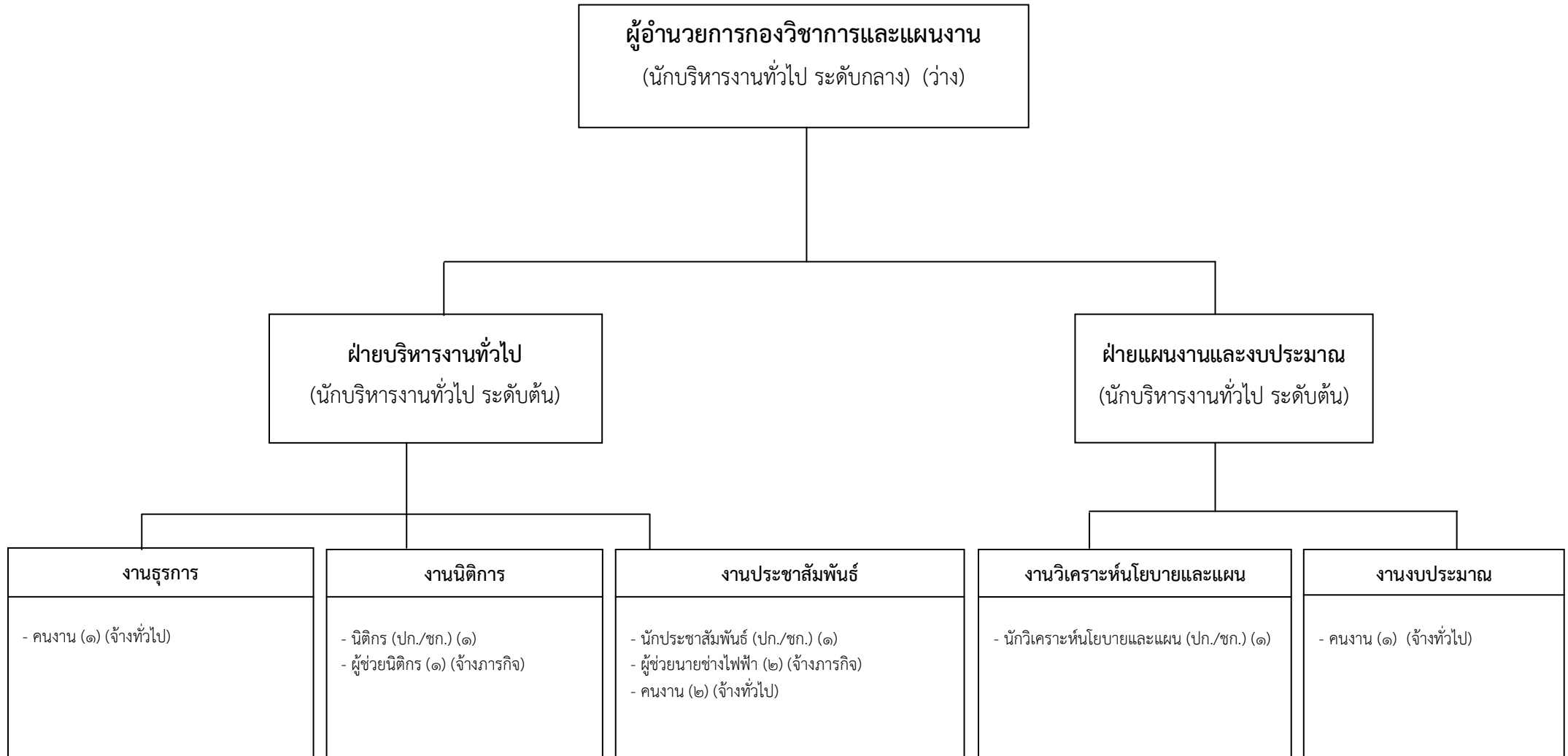
# โครงสร้างกองช่าง



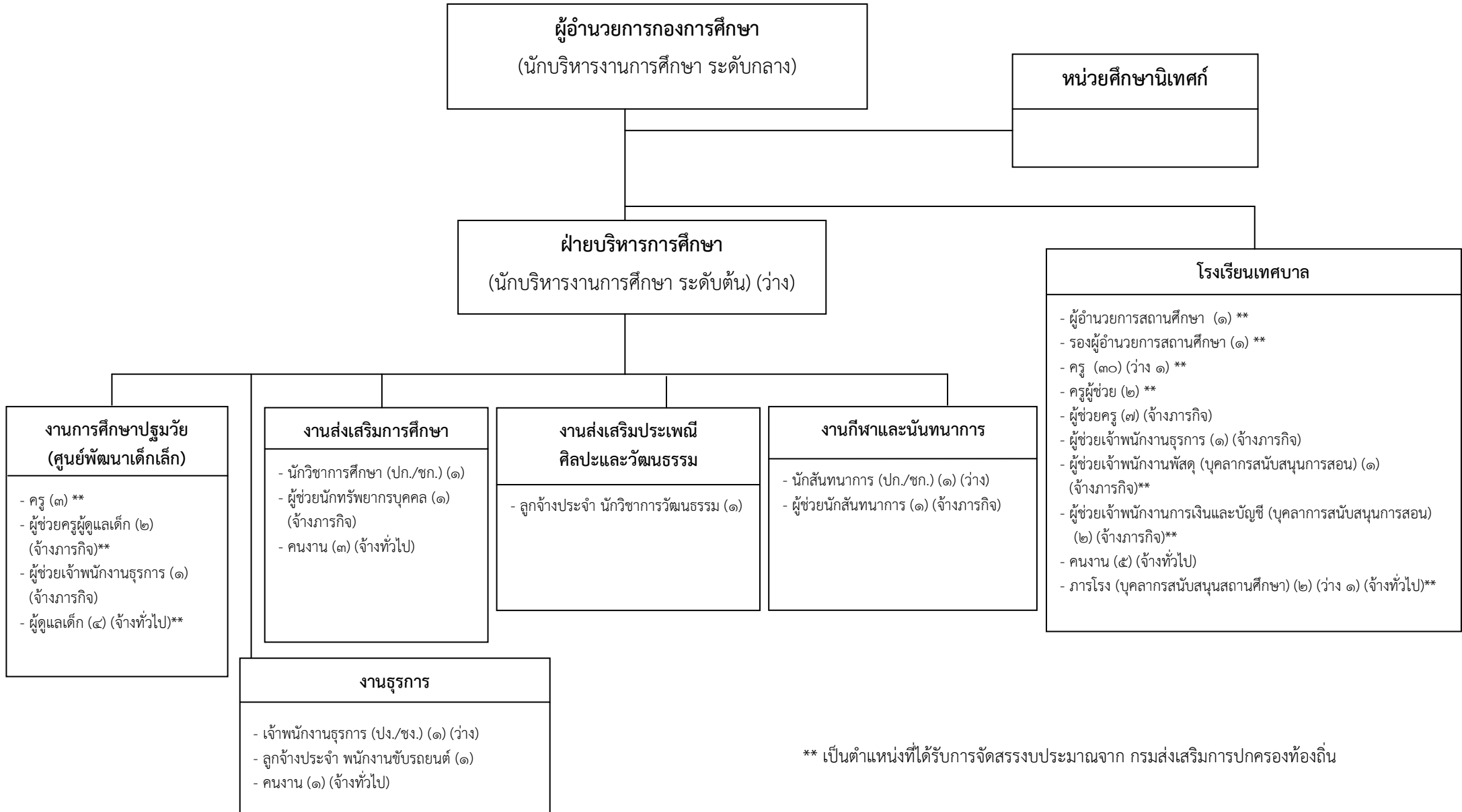
# โครงสร้างกองสาธารณสุขและสิ่งแวดล้อม



# โครงสร้างกองวิชาการและแผนงาน



# โครงสร้างกองการศึกษา



\*\* เป็นตำแหน่งที่ได้รับการจัดสรรงบประมาณจาก กรมส่งเสริมการปกครองท้องถิ่น

# โครงสร้างกองสวัสดิการสังคม

**ผู้อำนวยการกองสวัสดิการสังคม**  
(นักบริหารงานสวัสดิการสังคม ระดับกลาง) (ว่าง)

**ฝ่ายพัฒนาชุมชน**  
(นักบริหารงานสวัสดิการสังคม ระดับต้น)

