



ประกาศเทศบาลตำบลบ้านกลาง  
เรื่อง การประกาศใช้แผนการดำเนินงาน ประจำปีงบประมาณ ๒๕๖๒

ตามที่ เทศบาลตำบลบ้านกลาง ได้ประกาศใช้แผนพัฒนาท้องถิ่นสี่ปี (พ.ศ.๒๕๖๑-๒๕๖๔) เมื่อวันที่ ๒๘ ตุลาคม พ.ศ. ๒๕๕๙ แผนพัฒนาท้องถิ่นสี่ปี (พ.ศ. ๒๕๖๑ - ๒๕๖๔) เพิ่มเติม/เปลี่ยนแปลง ครั้งที่ ๑ เมื่อวันที่ ๓ กรกฎาคม พ.ศ. ๒๕๖๐ และ แผนพัฒนาท้องถิ่นสี่ปี (พ.ศ. ๒๕๖๑ - ๒๕๖๔) เพิ่มเติม/เปลี่ยนแปลง ครั้งที่ ๒ เมื่อวันที่ ๙ กุมภาพันธ์ พ.ศ. ๒๕๖๑ ซึ่งใช้เป็นกรอบในการจัดทำงบประมาณรายจ่ายประจำปี และงบประมาณรายจ่ายเพิ่มเติม ดังนั้น เพื่อเป็นการวางแนวทางการปฏิบัติให้บรรลุวัตถุประสงค์ตามโครงการที่กำหนดไว้ในแผนพัฒนาท้องถิ่นสี่ปี เทศบาลตำบลบ้านกลาง จะต้องดำเนินการจัดทำแผนการดำเนินงานของเทศบาลตำบลบ้านกลาง ที่แสดงถึงรายละเอียดแผนงาน โครงการพัฒนาและกิจกรรมที่ดำเนินการจริงทั้งหมดในพื้นที่เทศบาลตำบลบ้านกลาง ในปีงบประมาณ ๒๕๖๒ ตามระเบียบกระทรวงมหาดไทยว่าด้วยการจัดทำแผนพัฒนาขององค์กรปกครองส่วนท้องถิ่น พ.ศ.๒๕๔๘ และที่แก้ไขเพิ่มเติมถึง (ฉบับที่ ๓) พ.ศ. ๒๕๖๑ ข้อ ๒๖ และ ข้อ ๒๗ โดยเทศบาลตำบลบ้านกลางได้ดำเนินการจัดทำแผนการดำเนินงาน ประจำปีงบประมาณ ๒๕๖๒ เสร็จเป็นที่เรียบร้อยแล้ว

จึงประกาศให้ทราบโดยทั่วกัน

ประกาศ ณ วันที่ ๑๖ เดือน ตุลาคม พ.ศ.๒๕๖๑

(นายอภิชาติ เทพชา)  
ปลัดเทศบาล ปฏิบัติหน้าที่

นายกเทศมนตรีตำบลบ้านกลาง



# แผนการดำเนินงาน ประจำปีงบประมาณ ๒๕๖๒

เทศบาลตำบลบ้านกลาง อำเภอเมืองลำพูน จังหวัดลำพูน



แผนการดำเนินงาน ประจำปีงบประมาณ ๒๕๖๒  
เทศบาลตำบลบ้านกลาง



\* บทนำ \*

.....

บทนำ  
การจัดทำแผนการดำเนินงาน

.....

ระเบียบกระทรวงมหาดไทย ว่าด้วยการจัดทำแผนพัฒนาขององค์กรปกครองส่วนท้องถิ่น และที่เพิ่มเติมถึง (ฉบับที่ ๓) พ.ศ. ๒๕๖๑ กำหนดประเภทของแผนพัฒนาท้องถิ่นไว้ ซึ่งมีรายละเอียด ดังนี้

“**แผนพัฒนาท้องถิ่น**” หมายความว่า แผนพัฒนาขององค์กรปกครองส่วนท้องถิ่น ที่กำหนดวิสัยทัศน์ ประเด็นยุทธศาสตร์ เป้าประสงค์ ตัวชี้วัด ค่าเป้าหมาย และกลยุทธ์ โดยสอดคล้องกับแผนพัฒนาจังหวัด ยุทธศาสตร์การพัฒนาขององค์กรปกครองส่วนท้องถิ่นในเขตจังหวัด แผนพัฒนาอำเภอ แผนพัฒนาตำบล แผนพัฒนาหมู่บ้านหรือแผนชุมชน อันมีลักษณะเป็นการกำหนดรายละเอียดแผนงานโครงการพัฒนา ที่จัดทำขึ้นสำหรับปีงบประมาณแต่ละปี ซึ่งมีความต่อเนื่องและเป็นแผนก้าวหน้าและให้หมายความรวมถึงการเพิ่มเติมหรือเปลี่ยนแปลงแผนพัฒนาท้องถิ่น

“**โครงการพัฒนา**” หมายความว่า โครงการที่ดำเนินการจัดทำบริการสาธารณะ และกิจกรรมสาธารณะเพื่อให้การพัฒนาบรรลุตามวิสัยทัศน์ที่กำหนดไว้

“**แผนการดำเนินงาน**” หมายความว่า แผนการดำเนินงานขององค์กรปกครองส่วนท้องถิ่นที่แสดงถึงรายละเอียดแผนงาน โครงการพัฒนาและกิจกรรมที่ดำเนินการจริงทั้งหมดในพื้นที่ขององค์กรปกครองส่วนท้องถิ่นประจำปีงบประมาณนั้น

## จุดมุ่งหมายของแผนการดำเนินงาน

แผนการดำเนินงาน มีจุดมุ่งหมายเพื่อแสดงถึงรายละเอียดแผนงาน / โครงการพัฒนาและกิจกรรมที่ดำเนินการจริงทั้งหมดในพื้นที่ขององค์กรปกครองส่วนท้องถิ่น ประจำปีงบประมาณนั้น แผนการดำเนินงานเป็นเอกสารที่ระบุแผนงาน / โครงการ / กิจกรรม ทั้งหมดที่จะดำเนินการในปีงบประมาณนั้น ทำให้แนวทางในการดำเนินงานในปีงบประมาณนั้นขององค์กรปกครองส่วนท้องถิ่น มีความชัดเจนในการปฏิบัติมากขึ้น มีการบูรณาการการทำงานกับหน่วยงานและการจำแนกรายละเอียดต่าง ๆ ของแผนงาน/โครงการ ในแผนการดำเนินงานจะทำให้การติดตามประเมินผลเมื่อสิ้นปีมีความสะดวกมากขึ้นอีกด้วย

## ขั้นตอนในการจัดทำแผนการดำเนินงาน

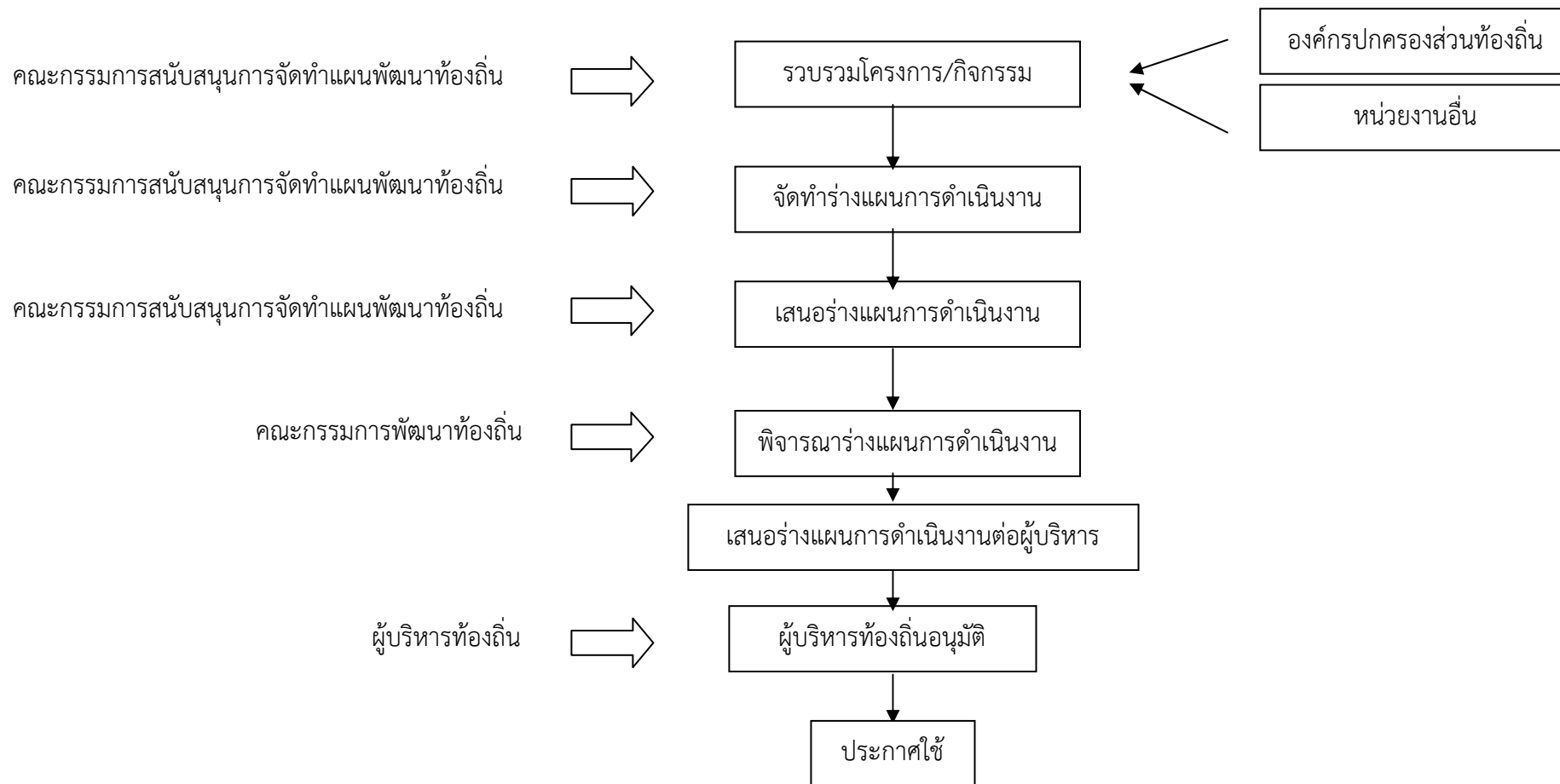
จากระเบียบกระทรวงมหาดไทยว่าด้วยการจัดทำแผนพัฒนาขององค์กรปกครองส่วนท้องถิ่น และที่เพิ่มเติมถึง (ฉบับที่๓) พ.ศ.๒๕๖๑ ได้กำหนดให้องค์กรปกครองส่วนท้องถิ่นจัดทำแผนการดำเนินงานโดยมีขั้นตอน ดังนี้

ข้อ ๒๖ การจัดทำแผนการดำเนินงานให้ดำเนินการตามระเบียบนี้โดยมีขั้นตอนดำเนินการดังนี้

(๑) คณะกรรมการสนับสนุนการจัดทำแผนพัฒนาท้องถิ่นรวบรวมแผนงาน โครงการพัฒนาขององค์กรปกครองส่วนท้องถิ่น หน่วยราชการส่วนกลาง ส่วนภูมิภาค รัฐวิสาหกิจและหน่วยงานอื่น ๆ ที่ดำเนินการในพื้นที่ขององค์กรปกครองส่วนท้องถิ่น แล้วจัดทำร่างแผนการดำเนินงาน เสนอคณะกรรมการพัฒนาท้องถิ่น

(๒) คณะกรรมการพัฒนาท้องถิ่นพิจารณาร่างแผนการดำเนินงาน แล้วเสนอผู้บริหารท้องถิ่นประกาศเป็นแผนการดำเนินงาน ทั้งนี้ให้ปิดประกาศแผนการดำเนินงานภายในสิบห้าวันนับแต่วันที่ประกาศเพื่อให้ประชาชนในท้องถิ่นทราบโดยทั่วกันและต้องปิดประกาศไว้อย่างน้อยสามสิบวัน

จากขั้นตอนการจัดทำแผนการดำเนินงานข้างต้นสามารถเขียนแผนภูมิได้ดังนี้



### ระยะเวลาในการจัดทำแผนการดำเนินงาน

แผนการดำเนินงานให้จัดทำให้แล้วเสร็จภายในสามสิบวันนับแต่วันที่ประกาศใช้งบประมาณรายจ่ายประจำปี งบประมาณรายจ่ายเพิ่มเติม งบประมาณจากเงินสะสม หรือได้รับแจ้งแผนงานและโครงการจากหน่วยราชการส่วนกลาง ส่วนภูมิภาค รัฐวิสาหกิจหรือหน่วยงานอื่น ๆ ที่ต้องดำเนินการในพื้นที่องค์กรปกครองส่วนท้องถิ่นในปีงบประมาณนั้นการขยายเวลาการจัดทำและการแก้ไขแผนการดำเนินงานเป็นอำนาจของผู้บริหารท้องถิ่น

### แนวทางในการจัดทำแผนการดำเนินงาน

แผนการดำเนินงานจึงมีแนวทางในการจัดทำ ดังนี้

๑. เป็นแผนที่แยกออกมาจากแผนพัฒนา และมีลักษณะเป็นแผนดำเนินงานในช่วงระยะเวลาต่างๆ
๒. จัดทำหลังจากที่ได้มีการจัดทำงบประมาณรายจ่ายประจำปีแล้ว
๓. แสดงถึงเป้าหมาย รายละเอียดกิจกรรม งบประมาณ ระยะเวลาที่ชัดเจน และแสดงถึงการดำเนินงานจริง
๔. เป็นการรวบรวมข้อมูลจากทุกหน่วยงานที่จะเข้ามาดำเนินการในพื้นที่องค์กรปกครองส่วนท้องถิ่น

### ประโยชน์ของแผนการดำเนินงาน

๑. เป็นเครื่องมือที่สำคัญในการบริหารงานของผู้บริหารท้องถิ่น
๒. เป็นเครื่องมือในการควบคุมการดำเนินงานให้เป็นไปอย่างเหมาะสมและมีประสิทธิภาพ
๓. เป็นเครื่องมือในการติดตามการดำเนินงาน และการประเมินผลการดำเนินงานของท้องถิ่น

\*\*\*\*\*

บัญชีสรุปโครงการ/กิจกรรม  
แผนการดำเนินงาน ประจำปีงบประมาณ ๒๕๖๒  
เทศบาลตำบลบ้านกลาง

แบบ ผด.๐๑

ยุทธศาสตร์/ แนวทาง	จำนวน โครงการที่ ดำเนินการ	คิดเป็น ร้อยละของ โครงการ ทั้งหมด	จำนวนงบประมาณ	ร้อยละของ งบประมาณ	หน่วยการดำเนินงาน
<b>๑. ยุทธศาสตร์การพัฒนาด้านโครงสร้างพื้นฐาน สาธารณูปโภค สาธารณูปการ</b>					
แผนงานที่ ๑ แผนงานเคหะและชุมชน	๖	๕.๕๐	๗,๗๐๐,๐๐๐	๕.๕๖	กองช่าง
<b>รวม</b>	<b>๖</b>	<b>๕.๕๐</b>	<b>๗,๗๐๐,๐๐๐</b>	<b>๕.๕๖</b>	
<b>๒. ยุทธศาสตร์การพัฒนาด้านเศรษฐกิจและการท่องเที่ยว</b>					
แผนงานที่ ๑ แผนงานสร้างความเข้มแข็งของชุมชน	๒	๑.๘๓	๑๐๐,๐๐๐	๐.๐๗	กองสวัสดิการสังคม
<b>รวม</b>	<b>๒</b>	<b>๑.๘๓</b>	<b>๑๐๐,๐๐๐</b>	<b>๐.๐๗</b>	
<b>๓. ยุทธศาสตร์การพัฒนาด้านสังคมและวัฒนธรรม</b>					
แผนงานที่ ๑ แผนงานสังคมสงเคราะห์	๑	๐.๙๒	๓๐๐,๐๐๐	๐.๒๑	กองสวัสดิการสังคม
แผนงานที่ ๒ แผนงานสร้างความเข้มแข็งของชุมชน	๔	๓.๖๗	๖๕๕,๐๐๐	๐.๔๖	กองสวัสดิการสังคม
แผนงานที่ ๓ แผนงานการศาสนาวัฒนธรรมและนันทนาการ	๑๑	๑๐.๐๙	๕๘๙,๘๐๐	๐.๔๒	กองการศึกษา
แผนงานที่ ๔ แผนงานงบกลาง	๔	๓.๖๗	๑๖,๘๗๒,๘๐๐	๑๑.๙๗	กองสวัสดิการสังคม
<b>รวม</b>	<b>๒๐</b>	<b>๑๘.๓๕</b>	<b>๑๘,๕๑๗,๖๐๐</b>	<b>๑๓.๐๗</b>	



บัญชีสรุปโครงการ/กิจกรรม  
แผนการดำเนินงาน ประจำปีงบประมาณ ๒๕๖๒  
เทศบาลตำบลบ้านกลาง

แบบ ผด.๐๑

ยุทธศาสตร์/ แนวทาง	จำนวนโครงการที่ดำเนินการ	คิดเป็นร้อยละของโครงการทั้งหมด	จำนวนงบประมาณ	ร้อยละของงบประมาณ	หน่วยการดำเนินงาน
<b>๔. ยุทธศาสตร์การพัฒนาด้านทรัพยากรธรรมชาติและสิ่งแวดล้อม</b>					
แผนงานที่ ๑ แผนงานการรักษาความสงบภายใน	๒	๑.๘๓	๔๕,๐๐๐	๐.๐๓	สำนักปลัดเทศบาล
แผนงานที่ ๒ แผนงานสาธารณสุข	๑	๐.๙๒	๒๕,๐๐๐	๐.๐๒	กองสาธารณสุขและสิ่งแวดล้อม
<b>รวม</b>	<b>๓</b>	<b>๒.๗๕</b>	<b>๗๐,๐๐๐</b>	<b>๐.๐๕</b>	
<b>๕. ยุทธศาสตร์การพัฒนาด้านการศึกษาและการกีฬา</b>					
แผนงานที่ ๑ แผนงานการศึกษา	๑๐	๙.๑๗	๑๑,๒๗๔,๒๒๕	๘.๐๐	กองการศึกษา
แผนงานที่ ๒ แผนงานสร้างความเข้มแข็งของชุมชน	๑	๐.๙๒	๓๕๐,๐๐๐	๐.๒๕	กองสวัสดิการสังคม
แผนงานที่ ๓ แผนงานการศาสนาวัฒนธรรมและนันทนาการ	๑	๐.๙๒	๓๐๐,๐๐๐	๐.๒๑	กองการศึกษา
<b>รวม</b>	<b>๑๒</b>	<b>๑๑.๐๑</b>	<b>๑๑,๙๒๔,๒๒๕</b>	<b>๘.๔๖</b>	
<b>๖. ยุทธศาสตร์การพัฒนาด้านระบบสาธารณสุข</b>					
แผนงานที่ ๑ แผนงานสาธารณสุข	๘	๗.๓๔	๘๑๐,๐๐๐	๐.๕๗	กองสาธารณสุขและสิ่งแวดล้อม
แผนงานที่ ๒ แผนงานงบกลาง	๑	๐.๙๒	๒๐๐,๐๐๐	๐.๑๔	กองสาธารณสุขและสิ่งแวดล้อม
<b>รวม</b>	<b>๙</b>	<b>๘.๒๖</b>	<b>๑,๐๑๐,๐๐๐</b>	<b>๐.๗๒</b>	

บัญชีสรุปโครงการ/กิจกรรม  
แผนการดำเนินงาน ประจำปีงบประมาณ ๒๕๖๒  
เทศบาลตำบลบ้านกลาง

แบบ ผด.๐๑

ยุทธศาสตร์/ แนวทาง	จำนวนโครงการที่ดำเนินการ	คิดเป็นร้อยละของโครงการทั้งหมด	จำนวนงบประมาณ	ร้อยละของงบประมาณ	หน่วยการดำเนินงาน
<b>๗. ยุทธศาสตร์การพัฒนาด้านการเมืองการบริหาร</b>					
แผนงานที่ ๑ แผนงานบริหารงานทั่วไป	๒๑	๑๙.๒๖	๓๐,๔๔๐,๕๙๐	๒๑.๖๐	สำนักปลัดเทศบาล กองวิชาการและแผนงาน กองคลัง
แผนงานที่ ๒ แผนงานการรักษาความสงบภายใน	๖	๕.๕๐	๑,๘๔๐,๙๒๐	๑.๓๑	สำนักปลัดเทศบาล
แผนงานที่ ๓ แผนงานการศึกษา	๕	๔.๕๙	๒๖,๓๕๗,๓๙๐	๑๘.๗๐	กองการศึกษา
แผนงานที่ ๔ แผนงานสาธารณสุข	๕	๔.๕๙	๕,๔๙๗,๒๑๐	๓.๙๐	กองสาธารณสุขและ สิ่งแวดล้อม
แผนงานที่ ๕ แผนงานสังคมสงเคราะห์	๕	๔.๕๙	๓,๒๔๓,๑๐๐	๒.๓๐	กองสวัสดิการสังคม
แผนงานที่ ๖ แผนงานเคหะและชุมชน	๕	๔.๕๙	๒๓,๙๑๒,๔๕๐	๑๖.๙๗	กองช่าง/กองสาธารณสุข และสิ่งแวดล้อม
แผนงานที่ ๗ แผนงานการศาสนาวัฒนธรรมและนันทนาการ	๑	๐.๙๒	๑๐,๐๐๐	๐.๐๑	กองการศึกษา
แผนงานที่ ๘ แผนงานงบกลาง	๘	๗.๓๔	๑๐,๔๑๗,๕๑๕	๗.๓๙	ทุกสำนัก/กอง
<b>รวม</b>	<b>๕๖</b>	<b>๕๑.๓๘</b>	<b>๑๐๑,๗๑๙,๑๗๕</b>	<b>๗๒.๑๗</b>	
<b>๘. ยุทธศาสตร์การพัฒนาด้านการจัดทำระบบฐานข้อมูลท้องถิ่น</b>					
แผนงานที่ ๑ แผนงานบริหารงานทั่วไป	๑	๐.๙๒	๑๐,๐๐๐	๐.๐๑	กองวิชาการและแผนงาน
<b>รวม</b>	<b>๑</b>	<b>๐.๙๒</b>	<b>๑๐,๐๐๐</b>	<b>๐.๐๑</b>	
<b>รวมทั้งสิ้น</b>	<b>๑๐๙</b>	<b>๑๐๐.๐๐</b>	<b>๑๔๐,๙๕๑,๐๐๐</b>	<b>๑๐๐.๐๐</b>	